



KOHLHAUER® Grille-Isolation-System (GIS) – QUALITY OF LIFE
KOHLHAUER ALUFERA® – SIMPLE / ÉPROUVÉ / ECONOMIQUE

Austria · Bosnia & Herzegovina · Bulgaria · China · Czech Republic · France · Germany · Greece · Hong Kong · Italy · Korea · Latvia · Netherlands · Poland · Romania · Serbia · Spain · Sweden · Switzerland · Turkey · United Kingdom

MULTIDESIGN <

Conception optimisée
Grands formats
Solution économique





KOHLHAUER **ALUFERA**[®] - FONCTIONNEL EN TOUTES CIRCONSTANCES **POUR ECRANS ACOUSTIQUE ECONOMIQUE**

Après la réussite du système breveté végétalisable KOHLHAUER PLANTA[®],
KOHLHAUER[®] présente le nouveau concept Grille-isolation-System (GIS) KOHLHAUER ALUFERA[®].

Basé sur la conception éprouvée de notre système PLANTA, ces éléments ont été spécialement mis au point pour les besoins des nouveaux projets à grande échelle des futurs marchés transeuropéen, sans avoir à renoncer aux principes de grande taille alliant des propriétés acoustiques performantes, une facilité de montage, et des technologies brevetées.

APPLICATION

KOHLHAUER **ALUFERA**[®] systèmes antibruit combinant un aspect tendance dans le respect du développement durable, une durabilité garantie grâce à une conception technique maîtrisée. La gamme **ALUFERA** Kohlhauser[®] **Grille-Isolation-Systems (GIS)** a été testé par des instituts certifiés en matière de tests acoustiques: absorption, charge de vent, cycle gel-dégel, résistance aux sels de déverglaçage, durabilité, etc.

AVANTAGES

- Système innovant de châssis en aluminium pour une stabilité durable
- Rainurage et languette de verrouillage pour faciliter la pose de plusieurs éléments
- Renforcements verticales pour murs antibruit encore plus élevés (EN 1794-1; A)
- Ventilation et de drainage pour garantir les performances acoustiques
- Innovation : Clips d'adaptation pour différentes sections de poteaux (brevet en cours), permet de réduire le temps de montage sur le chantier, et faciliter l'entretien
- Composants standard modulaires (4.960 x 1.000 mm, 4.960 x 1.500 mm et 3.960 x 1.000 mm, 3.960 x 1.500 mm) pour une réalisation rentable des projets de grande envergure
- Différents modules de compensation de hauteur (empilable) pour une adaptation facile aux différents profils en long
- Vaste gamme de couleurs pour tous les composants du système permet une conception individualisée
- Certification CE



SPECIFICITES DU PRODUIT

- Excellente isolation phonique avec une performance très absorbante. Classé B3 et A3 selon les normes européennes sur les deux faces (disponible en option en classification A4)
- Structure de l'élément robuste pour une apparence cohérente naturel
- Tous les matériaux utilisés sont entièrement recyclables
- Le vieillissement des éléments a été testé, ainsi que la résistance à la corrosion
- Haute résistance des couleurs aux UV pour tous les matériaux utilisés
- Compatible avec d'autres éléments antibruit de la gamme Kohlhauer®

CARACTÉRISTIQUES TECHNIQUES

- **Isolation acoustique:**
Catégorie B3 suivant EN 1793-2
- **Absorption acoustique:**
Catégorie A3 (ou A4) suivant EN 1793-1
- **Poids:** env. 35 kg/m²
- **Prise au vent :** Version standard jusqu'à 1,4 kN/m² (pour des exigences supplémentaires jusqu'à 2,1 kN / m²)
- **Chargez flexion** accord testé. EN 1794-1
- **Résistance au feu:** classé dans la catégorie A1 suivant EN / ISO 1716 et 1182
- **Durabilité minimum:** 30 ans
- **Largeur:** 122 mm
- Testé avec surcharge **dynamique à l'impact**

Sous réserve de toute modification jugée utile pour satisfaire à nos exigences élevées en matière de qualité et de progrès

CLASSIFICATION DES CARACTÉRISTIQUES ACOUSTIQUES:

Accorder EN ISO 717-1 et EN 1793

	Affaiblissement	Absorption
ALUFERA	RW (C;Ctr) = 34 (-2;-6) dB; DL _R 28 dB (catégorie B3)	DL _a = 11 dB (catégorie A3)



KOHLHAUER® Grid-Insulation-System (GIS) - KOHLHAUER **ALUFERA**® avec sérigraphie

NOISE BARRIER LA PROTECTION ACOUSTIQUE AU SERVICE DE LA QUALITE DE VIE

Le bruit est perçu comme une véritable nuisance dans les zones résidentielles où les habitants sont directement confrontés au bruit ambiant. Les murs antibruit KOHLHAUER **ALUFERA**® sont la solution et rendent leur environnement plus vivable.

Les périphériques, les départementales et les autoroutes représentent une source permanente de bruit. La protection des riverains contre ses nuisances sonores impose le recours à des murs antibruit répondant à des exigences très particulières.

Les zones urbaines nécessitent des dispositifs de protection acoustique pouvant être montés facilement et avec flexibilité entre les structures existantes comme dans des zones exiguës, il importe de réaliser des écrans acoustiques adaptés qui s'intègrent bien à l'environnement.

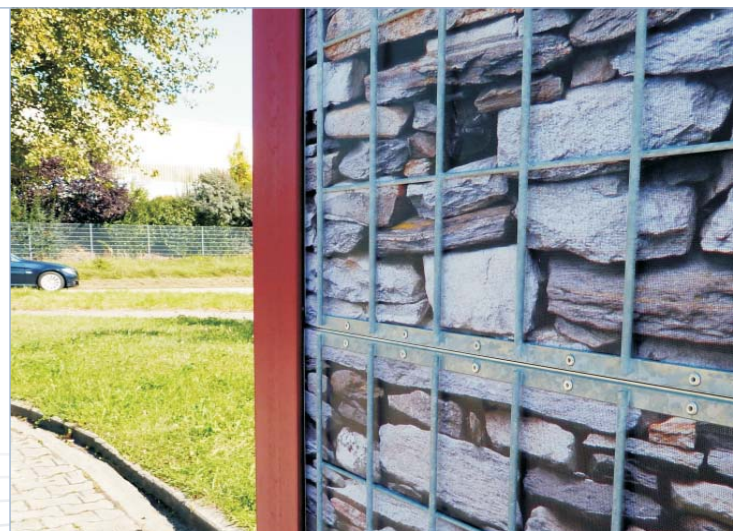
The implementation with structural calculated post foundation system provides permanent security.

Les maîtres d'œuvre, les paysagistes et les donneurs d'ordres sont de plus en plus nombreux à miser sur la gamme KOHLHAUER® **Grid-Insulation-Systems (GIS)** pour sa durabilité ainsi que sa grande efficacité.



KOHLHAUER **ALUFERA**® (GIS)

Elément bicolore par différentes colorations du film de protection



KOHLHAUER **ALUFERA**® (GIS)

Imprimé „effet gabions“

STRUCTURE DU SYSTEME

ÉLÉMENTS DE BASE

- Les éléments de base sont disponibles dans les tailles de 3.960 x 1.000 / 3.960 x 1.500 / 4.960 x 1.000 / 4.960 x 1.500 mm
- Les éléments peuvent être manutentionnés à l'aide de colliers réutilisables rivetés dans la membrure supérieure
- Equipement standard: cadre innovant en aluminium, treillis structural en acier galvanisé (80 µ), treillis de protection (gris, taille des mailles: 2 x 2 mm), isolation RDS Kohlhauer® 160, classes B3/A3, inclus 2 pattes de fixation
- Les éléments sont fixés sur le poteau à l'aide des clips de fixation en instance de brevet

DES ELEMENTS COMPLEMENTAIRES ADAPTES

- **Profil de rattrapage de hauteur 100 mm**, pour compenser les différentes formes de base, en cas de redans de profil en long ou en variante «visuelle» entre les éléments
- **Profil de rattrapage de hauteur 25 mm**, destiné à être utilisé entre des éléments
- **Couvertine de finition fixée** en sommet de mur par clips
- **Adaptable** aux montants HEA-U 160 ou supérieurs possibles
- Différentes couleurs possible pour les **treillis de protection**, et ainsi donner des effets visuels différents
- **Sérigraphie personnalisable** avec toute conception
- **Films acoustiques** pour satisfaire aux exigences d'isolation (A4)
- **Sélections de couleurs RAL**, pour le côté esthétique du mur antibruit (voir nuancier)

NUANCIER

Rouges



RAL 3001 Rouge sécurité
RAL 3003 Rouge Rubis

Bleus



RAL 5017
Bleu trafic

Verts



RAL 6005 Vert Mousse
RAL 6011 Vert Réséda

Effet métalisé



RAL 9007 Aluminium gris
RAL 9006 Aluminium Blanc

Blanc



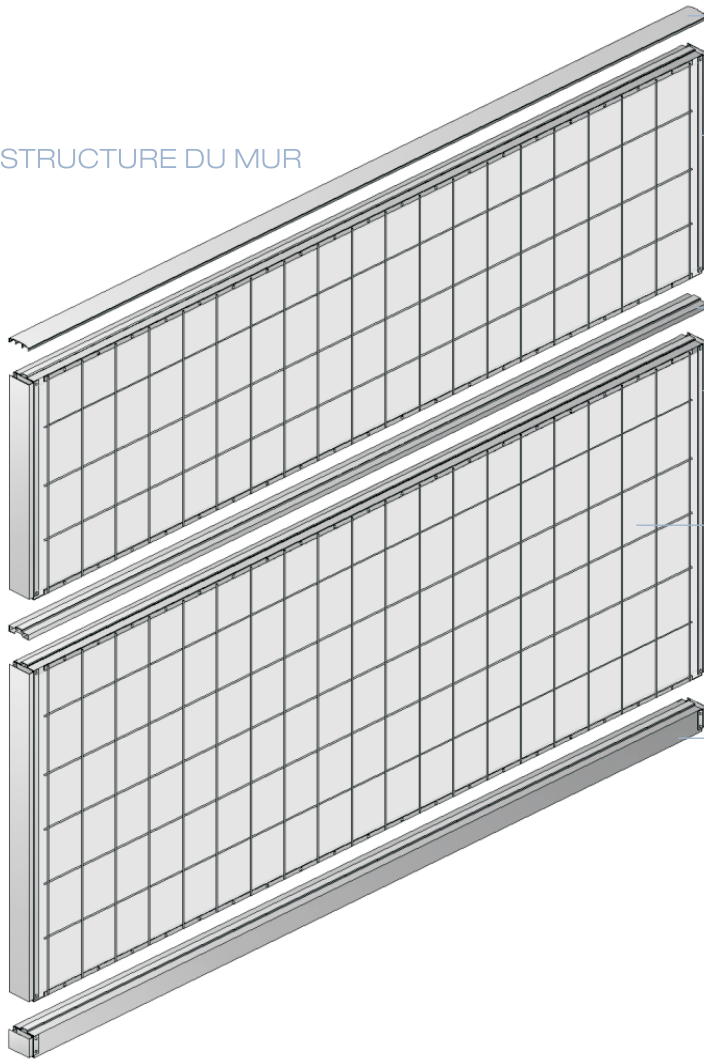
RAL 9010
Blanc Pur

Gris

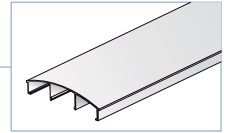


RAL 7004 Gris clair
RAL 7035 Gris lumière

STRUCTURE DU MUR

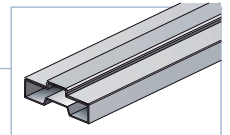


Couvertine



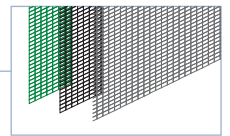
4.960 x 1.000 mm
3.960 x 1.000 mm

Profilé de rattrapage 25

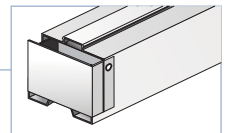


4.960 x 1.500 mm
3.960 x 1.500 mm

Treillis de protection



Profilé de rattrapage 100



Vis à anneau de levage

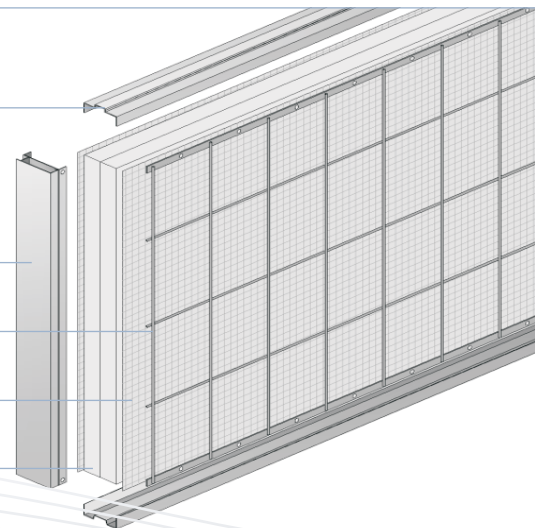


Patte de serrage



STRUCTURE DU MUR (DE L'EXTERIEUR VERS L'INTERIEUR)

- Cadre structurel innovant en aluminium avec profils emboîtants
- Profilé Latéral pour recevoir le clip de fixation
- Treillis structurel en acier galvanisé
- Treillis résistant aux UV
- Laine de roche double épaisseur, haute densité





R. Kohlhauer GmbH

Draisstraße 2
76571 Gaggenau | Germany
Phone: 0049 7225 9757-0
Fax: 0049 7225 9757-26
E-Mail: info@kohlhauer.com

WWW.KOHLHAUER.COM

AUTRES PRODUITS KOHLHAUER®



Système pour murs antibruits transparent absorbant, en vue claire ou anti-éblouissement



Le mur antibruit végétalisable - écologique, durable et très fonctionnel.



Double utilité : Protection acoustique associée à une production d'énergie solaire durable .

